

УТВЕРЖДАЮ:

Зам. председателя Комитета по лесному хозяйству  
Должность  
А.Р. Муртазаев  
Фамилия, имя и отчество (при наличии)  
25.11.2025  
Дата



Акт  
лесопатологического обследования № И-11-16-19-ВСП-2025 Советское

лесных насаждений Советское (лесничество)  
Республика Дагестан (субъект Российской Федерации)

Способ лесопатологического обследования: 1. Визуальный ☐  
2. Инструментальный ☒

Место проведения:

Участковое лесничество	Урочище	Квартал	Выдел	Площадь выдела, га	Лесопатологический выдел	Площадь лесопатологического выдела, га
Шамильское		11	16	19	-	19

Лесопатологическое обследование проведено на общей площади 19 га.

Кадастровый номер участка:

(для участков, предоставленных в постоянное (бессрочное) пользование, аренду)

Документ о праве пользования:

Государственное задание, 27.12.2024, 342  
(тип документа о праве пользования, дата, номер, вид разрешенного вида использования)



## 2. Инструментальное (детальное) обследование лесных насаждений.

(раздел включается в акт в случае проведения лесопатологического обследования инструментальным способом)

2.1 Лесничество Советское Участковое лесничество Шамильское

Урочище (дача) \_\_\_\_\_ Квартал 11 Выдел 16

Лесопатологический выдел - \_\_\_\_\_

Наличие ограничений или особенностей участка, влияющих на назначение СОМ:

нет

(отметка о наличии ООПТ, ОЗУ, водоохранной зоны, радиоактивного загрязнения лесов, угрозы возникновения очагов вредных организмов или пожарной опасности в лесах).

2.2. Фактическая таксационная характеристика лесного насаждения соответствует (не соответствует) таксационному описанию (нужное подчеркнуть).

Причины несоответствия:

Ведомость насаждений с выявленными несоответствиями таксационным описаниям приведена в приложении 1 к Акту.

2.3. Состояние насаждений:

с нарушенной устойчивостью (средневзвешенная категория состояния  $\geq 1,51$  -  $\leq 4,50$ )

☒

с утраченной устойчивостью (средневзвешенная категория состояния  $\geq 4,51$ )

☐

устойчивое (средневзвешенная категория состояния  $< 1,50$ )

☐

2.4. Причины ослабления, повреждения, средневзвешенная категория состояния насаждения:

Воздействия шквалистых и ураганных ветров прошлых лет, повлекшие слом стволов деревьев, Воздействия сильных ветров текущего года, повлекшие наклон более  $10^\circ$ , изгиб или вывал деревьев, Воздействия шквалистых и ураганных ветров текущего года, повлекшие слом стволов деревьев, СКС: 2.57

2.4.1. Заселено (отработано) стволовыми вредителями:

Вид вредителя	Порода	Встречаемость заселенных деревьев, % от запаса породы	Встречаемость отработанных деревьев, % от запаса породы	Степень заселения лесного насаждения (слабая, средняя, сильная)
1	2	3	4	5

2.4.2. Повреждено огнем:



Вид пожара	Порода	Состояние корневых лап		Состояние корневой шейки		Высушивание луба		Обугленность древесины более 1/3 высоты ствола	
		процент поврежденных огнем корней	процент деревьев с данным повреждением	Обугленность древесины корневой шейки по окружности (1/4; 2/4; 3/4; более 3/4)	процент деревьев с данным повреждением	по окружности (1/4; 2/4; 3/4; более 3/4)	процент деревьев с данным повреждением	по окружности ствола (менее 1/2; более 1/2)	процент деревьев с данным повреждением
1	2	3	4	5	6	7	8	9	10

#### 2.4.3. Поражено болезнями:

Болезнь/возбудитель	Порода	Встречаемость, % от запаса насаждения	Степень поражения лесного насаждения (слабая, средняя, сильная)
1	2	3	4

#### 2.5. Выборке подлежит 28% деревьев (указывается общий % запаса деревьев, подлежащий рубке, от общего запаса насаждения), в том числе:

без признаков ослабления % (причины назначения);  
ослабленных % (причины назначения);  
сильно ослабленных % (причины назначения);  
усыхающих 6 % (причины назначения п. 42 Приказа №912 от 09.11.2020 г.);  
свежего сухостоя 2.8%;  
свежего ветровала 5.3%;  
свежего бурелома 4%;  
старого сухостоя 9.9%;  
старого ветровала %;  
старого бурелома %;

#### 2.6. Полнота лесного насаждения после уборки деревьев, подлежащих рубке, составит 0.6

Критическая полнота для данной категории лесных насаждений и преобладающей породы составляет 0.3

#### ЗАКЛЮЧЕНИЕ к инструментальному обследованию участка.

В выделе 16, СКС насаждений составляет 2,57 - насаждение сильно ослабленное, в том числе по породам: Сосна-2,57. По состоянию насаждения назначается ВСП.

Участковое лесничество	Урочище (дача)	Квартал	Выдел	Площадь выдела, га	Лесопатологический выдел	Площадь лесопатологического выдела, га	Вид мероприятия	Площадь мероприятия, га	Породы	Доля выбирасмой древесины по запасу, %	Рекомендуемый срок проведения мероприятия, до
1	2	3	4	5	6	7	8	9	10	11	12
Шамильское		11	16	19	-	19	Выборочная санитарная рубка	19	Сосна	28	20.11.2027



Ведомость временной пробной площади и абрис участка прилагаются (приложение 2 и 3 к Акту).

РЕКОМЕНДАЦИИ по проведению мероприятий, не относящихся к мероприятиям по предупреждению распространения вредных организмов.  
нет

Дата проведения ЛПО: 24.10.2025  
Дата составления документа: 20.11.2025

Исполнитель работ по проведению лесопатологического обследования:

		ГОСУДАРСТВЕННОЕ БЮДЖЕТНОЕ УЧРЕЖДЕНИЕ РЕСПУБЛИКИ ДАГЕСТАН "РЕСПУБЛИКАНСКИЕ ЛЕСА"		ДОКУМЕНТ ПОДПИСАН ЭЛЕКТРОННОЙ ПОДПИСЬЮ	
заместитель руководителя (Руководитель юридического лица, индивидуальный предприниматель, гражданин, иное уполномоченное лицо)	Гасайниев Багатыр Магомедрасулович (фамилия, имя, отчество (последнее при наличии))	(организация)	+7 928 681-97-53 (телефон)	Сертификат: 183134970741188063304342796131453411643 Владелец: Гасайниев Багатыр Магомедрасулович Действителен: с 28.10.2024 по 21.01.2026	20.11.2025 (дата)
				(подпись)	

Ведомость участков леса с выявленными несоответствиями таксационным описаниям

Субъект Российской Федерации Республика Дагестан Лесничество Советское  
Участковое лесничество Шамильское Урочище (дача)

Год проведения лесоустройства	Номер квартала	Номер выдела	Площадь выдела, га	Целевое назначение лесов	Категория защитных лесов	ОЗУ	Источник данных	Номер лесопатологического выдела	Площадь лесопатологического выдела, га	Таксационная характеристика									Заложено пробных площадей	
										состав	порода	возраст, лет	средняя высота, м	средний диаметр, см	тип леса	полнота	бонитет	запас, куб. м /га	количество, шт.	Общая площадь, га
1	2	3	4	5	6	7	8	9	10	11	12	13	14	15	16	17	18	19	20	21

Условные обозначения:  
ТО - таксационные описания; Ф - фактическая характеристика лесного насаждения

Исполнитель работ по проведению лесопатологического обследования:

заместитель руководителя  
(Руководитель юридического лица,  
индивидуальный предприниматель,  
гражданин, иное уполномоченное лицо)

Гасайниев Багатыр  
Магомедрасулович  
(фамилия, имя, отчество  
(последнее при наличии))

ГОСУДАРСТВЕННОЕ  
БЮДЖЕТНОЕ УЧРЕЖДЕНИЕ  
РЕСПУБЛИКИ ДАГЕСТАН  
"РЕСПУБЛИКАНСКИЕ  
ЛЕСА"  
(организация)

+7 928 681-97-53  
(телефон)

ДОКУМЕНТ ПОДПИСАН  
ЭЛЕКТРОННОЙ ПОДПИСЬЮ

Сертификат: 183134970741188063304342796131453411643  
Владелец: Гасайниев Багатыр Магомедрасулович  
Действителен: с 28.10.2024 по 21.01.2026  
(подпись)

20.11.2025  
(дата)



Результаты проведения лесопатологического обследования лесных насаждений за октябрь 2025 г.

Субъект Российской Федерации Республика Дагестан Лесничество Советское  
Участковое лесничество Шамилское Урочище (дача)

Номер квартала	Номер выдела	Площадь выдела, га	Целевое назначение лесов	Категория защитных лесов	ОЗУ	Номер лесопатологического выдела	Площадь лесопатологического выдела, га	Таксационная характеристика лесного насаждения									Число деревьев на временной пробной площади, шт.	Распределение деревьев по категориям состояния, % от запаса												Причина ослабления, повреждения	Подлежит рубке, % от запаса	Назначенные мероприятия			
								состав	порода	возраст	средняя высота, м	средний диаметр, см	тип леса	полнота	бонитет	запас, куб.м./га		без признаков ослабления		ослабленные		сильно ослабленные		усыхающие		свежий сухостой	свежий ветровал	свежий бурелом	старый сухостой			старый ветровал	старый бурелом		
																		Н	Р	Н	Р	Н	Р	Н	Р										
1	2	3	4	5	6	7	8	9	10	11	12	13	14	15	16	17	18	19	20	21	22	23	24	25	26	27	28	29	30	31	32	33	34	35	36
11	16	19	Защитные леса	Противоэрозионные леса		-	19	1 мр ус др ево сто я 10 С	С ос на	50	14	20	Со сн як на г ор ный	0.8	3	190	605	36 .7		20 .1		15 .2			6	2.8	5.3	4	9.9			Воздействия сильных ветров текущего года, повлекшие наклон более 10°, изгиб или вывал деревьев, Воздействия шквалистых и ураганных ветров текущего года, повлекшие слом стволов деревьев, Воздействия шквалистых и ураганных ветров прошлых лет, повлекшие слом стволов деревьев	28	Выборочная санитарная рубка	19

Условные обозначения:  
Н - деревья не подлежат рубке; Р - деревья подлежат рубке.

Исполнитель работ по проведению лесопатологического обследования:

заместитель руководителя  
(Руководитель юридического лица,  
индивидуальный предприниматель,  
гражданин, иное уполномоченное лицо)

Гасайниев Багатыр  
Магомедрасулович  
(фамилия, имя, отчество  
(последнее при наличии))

ГОСУДАРСТВЕННОЕ  
БЮДЖЕТНОЕ УЧРЕЖДЕНИЕ  
РЕСПУБЛИКИ ДАГЕСТАН  
"РЕСПУБЛИКАНСКИЕ  
ЛЕСА"  
(организация)

+7 928 681-97-53  
(телефон)

<b>ДОКУМЕНТ ПОДПИСАН ЭЛЕКТРОННОЙ ПОДПИСЬЮ</b>	
Сертификат:	183134970741188063304342796131453411643
Владелец:	Гасайниев Багатыр Магомедрасулович
Действителен:	с 28.10.2024 по 21.01.2026
	(подпись)

20.11.2025  
(дата)



Результаты проведения лесопатологического обследования лесных насаждений, поврежденных вредителями леса (хвое-листогрызущими) за октябрь 2025 г.

Субъект Российской Федерации Республика Дагестан Лесничество Советское  
Участковое лесничество Шамильское Урочище (дача)

1	2	3	4	5	6	7	Таксационная характеристика лесного насаждения									17	18	Распределение деревьев по степени объедания кроны, % от числа стволов				23
							8	9	10	11	12	13	14	15	16			19	20	21	22	
Номер квартала	Номер выдела	Площадь выдела, га	Целевое назначение лесов	Категория защитных лесов	Номер лесопатологического выдела	Площадь лесопатологического выдела, га	состав	порода	возраст	средняя высота, м	средний диаметр, см	тип леса	полнота	бонитет	запас, куб.м./га	Вид вредителя	Доля поврежденных деревьев, % от количества	до 25	25 - 50	25 - 50	более 75	Фаза развития вредителя

Исполнитель работ по проведению лесопатологического обследования:

заместитель руководителя  
(Руководитель юридического лица, индивидуальный предприниматель, гражданин, иное уполномоченное лицо)

Гасайниев Багатыр Магомедрасулович  
(фамилия, имя, отчество  
(последнее при наличии))

ГОСУДАРСТВЕННОЕ  
БЮДЖЕТНОЕ УЧРЕЖДЕНИЕ  
РЕСПУБЛИКИ ДАГЕСТАН  
"РЕСПУБЛИКАНСКИЕ  
ЛЕСА"  
(организация)

+7 928 681-97-53  
(телефон)

ДОКУМЕНТ ПОДПИСАН  
ЭЛЕКТРОННОЙ ПОДПИСЬЮ

Сертификат: 183134970741188063304342796131453411643  
Владелец: Гасайниев Багатыр Магомедрасулович  
Действителен: с 28.10.2024 по 21.01.2026  
(подпись)

20.11.2025  
(дата)



**Результаты проведения лесопатологического обследования лесных насаждений с использованием авиационных средств**

Субъект Российской Федерации	Республика Дагестан	Лесничество	Советское
Участковое лесничество	Шамильское	Урочище (дача)	
Государственный знак летательного аппарата		Регистрационный знак летательного аппарата	
Изготовитель		Тип летательного аппарата	
Серийный идентификационный номер воздушного судна			
Дата вылета		Местное время вылета	
Пункт вылета		Время полёта	



Номер квартала	Номер выдела	Номер лесопатологического выдела	Площадь лесопатологического выдела, га	Перечень таксационных выделов, входящих в лесопатологический выдел	Повреждаемая порода	Доля усыхающих и погибших деревьев, %							Степень повреждения полога, %		Тип распределения поврежденных (погибших) деревьев (равномерное, групповое, куртинное, сплошное усыхание (повреждение))	Причины ослабления, повреждения	Назначенные мероприятия		
						усыхающие	свежий сухостой	старый сухостой	свежий ветровал	свежий бурелом	старый ветровал	старый бурелом	дефолиация	дехромация			вид	площадь, га	Сроки проведения
1	2	3	4	5	6	7	8	9	10	11	12	13	14	15	16	17	18	19	20

Исполнитель работ по проведению лесопатологического обследования:

заместитель руководителя  
(Руководитель юридического лица, индивидуальный предприниматель, гражданин, иное уполномоченное лицо)

Гасайниев Багатыр  
Магомедрасулович  
(фамилия, имя, отчество  
(последнее при наличии))

ГОСУДАРСТВЕННОЕ  
БЮДЖЕТНОЕ УЧРЕЖДЕНИЕ  
РЕСПУБЛИКИ ДАГЕСТАН  
"РЕСПУБЛИКАНСКИЕ  
ЛЕСА"  
(организация)

+7 928 681-97-53  
(телефон)

ДОКУМЕНТ ПОДПИСАН  
ЭЛЕКТРОННОЙ ПОДПИСЬЮ

Сертификат: 183134970741188063304342796131453411643

Владелец: Гасайниев Багатыр Магомедрасулович

Действителен: с 28.10.2024 по 21.01.2026

(подпись)

20.11.2025  
(дата)



**Результаты проведения лесопатологического обследования лесных насаждений с использованием данных дистанционного зондирования Земли (авиационных и космических снимков)**

Субъект Российской Федерации  
Участковое лесничество

Республика Дагестан  
Шамильское

Лесничество  
Урочище (дача)

Советское  
\_\_\_\_\_



	Номер квартала	Номер выдела	Площадь лесотаксационного выдела, га	Номер лесопатологического выдела	Площадь лесопатологического выдела, га	Краткая таксационная характеристика лесных насаждений по данным лесоустройства							Краткая характеристика материалов дистанционного зондирования Земли					Дата дешифрирования (дд.мм.гг)	Предполагаемая причина повреждения	Площадь повреждения, га
						породный состав	средний возраст	средняя высота, м	средний диаметр, см	тип леса/тип лесорастительных условий	относительная полнота	бонитет	общий запас древесины, куб. м/га	Тип и наименование летательного аппарата	Наименование съемочной аппаратуры	Режим съемки (панхроматический/мультиспектральный/гиперспектральный/красный/БИК/ИК)	Пространственное разрешение (для каждого режима), м	Дата съемки (дд.мм.гггг)		
1	2	3	4	5	6	7	8	9	10	11	12	13	14	15	16	17	18	19	20	21

Исполнитель работ по проведению лесопатологического обследования:

заместитель руководителя  
(Руководитель юридического лица,  
индивидуальный предприниматель,  
гражданин, иное уполномоченное лицо)

Гасайниев Багатыр  
Магомедрасулович  
(фамилия, имя, отчество  
(последнее при наличии))

ГОСУДАРСТВЕННОЕ  
БЮДЖЕТНОЕ УЧРЕЖДЕНИЕ  
РЕСПУБЛИКИ ДАГЕСТАН  
"РЕСПУБЛИКАНСКИЕ  
ЛЕСА"  
(организация)

+7 928 681-97-53  
(телефон)

ДОКУМЕНТ ПОДПИСАН  
ЭЛЕКТРОННОЙ ПОДПИСЬЮ

Сертификат: 183134970741188063304342796131453411643  
Владелец: Гасайниев Багатыр Магомедрасулович  
Действителен: с 28.10.2024 по 21.01.2026  
(подпись)

20.11.2025  
(дата)



Абрис участка леса

M 1:10000

N квартала	N выдела	N лесопатологического выдела	Размеры ленты (круговой площадки) пересчета					Координаты начала, конца и поворотных точек лент пересчета/центров круговых площадок пересчета	
			N ленты (площадки)	длина, м	ширина, м	радиус, м	площадь, га		
11	16	-	1	350	10		0.35	42.24391	46.372108
11	16	-	2	450	10		0.45	42.243505	46.371993

Пространственное размещение лесопатологических выделов (включается в Акт при выделении лесопатологических выделов, для указания пространственного расположения поврежденных и погибших насаждений)

Номера точек	Координаты		Длина, м
1-2	35.26564	65.56526	22.9
2-3	35.26549	65.56545	799.3
3-1	35.26898	65.55874	776.2

Исполнитель работ по проведению лесопатологического обследования:

заместитель руководителя  
(Руководитель юридического лица, индивидуальный предприниматель, гражданин, иное уполномоченное лицо)

Гасайниев Багатыр Магомедрасулович  
(фамилия, имя, отчество последнее при наличии)

ГОСУДАРСТВЕННОЕ  
БЮДЖЕТНОЕ УЧРЕЖДЕНИЕ  
РЕСПУБЛИКИ ДАГЕСТАН  
"РЕСПУБЛИКАНСКИЕ  
ЛЕСА"  
(организация)

+7 928 681-97-53  
(телефон)

ДОКУМЕНТ ПОДПИСАН  
ЭЛЕКТРОННОЙ ПОДПИСЬЮ

Сертификат: 183134970741188063304342796131453411643  
Владелец: Гасайниев Багатыр Магомедрасулович  
Действителен: с 28.10.2024 по 21.01.2026  
(подпись)

20.11.2025  
(дата)



**ВРЕМЕННАЯ ПРОБНАЯ ПЛОЩАДЬ № 1, 2**

1.1 Субъект Российской Федерации: Республика Дагестан  
Лесничество Советское  
Участковое лесничество: Советское  
Урочище (дача): -  
Квартал 11 Выдел 16 Площадь выдела 19,0 га.  
Лесопатологический выдел: - Площадь лесопатологического выдела 19 га.

1.2 Метод перече́та: ленточная пробная площадь.

Количество лент / площадок: 2  
Размеры площадок (длина х ширина/радиус): 350\*10 450\*10  
Размер временной пробной площади: Размер временной пробной площади: 0,8 га

1.3 Фактиче́кая таксационная характеристика насаждения:

Состав: 10С возраст 50 лет тип леса СВЧСБ  
полнота 0,8; бонитет 3; запас на га 190 кбм.  
возобновление отсутствует.

1.4 Но́мер очага вредных организмов: б/н.

Тип очага вредных организмов: -

Фаза развития очага вредных организмов: -


1.5 При́чина ослабления, повреждения насаждения и время:

*воздействия сильных ветров текущего года, повлекшие наклон более 10°, изгиб или вывал деревьев (код 881); воздействия шквалистых и ураганных ветров текущего года, повлекшие слом стволов деревьев (код 882); воздействия шквалистых и ураганных ветров прошлых лет, повлекшие слом стволов деревьев (код 822).  
Время повреждения: 2022-2024 гг. Состояние насаждения: сильно ослабленное,  
Средневзвешенная категория состояния насаждения: 2,57.*

1.6 Назначенные мероприятия: ВСП.

Исполнитель работ по проведению лесопатологического обследования

Фамилия, имя

и отчество (при наличии) Гасайниев Б.М. Подпись 

Дата составления документа: 20.11.2025 года.

ВЕДОМОСТЬ ПЕРЕЧЕТА ДЕРЕВЬЕВ

Итоговая ведомость по насаждению. СКС насаждения: 2,57.

Ступени толщины см	Количество деревьев по категориям состояния, шт.																Всего	
	1		2		3		4		5		5 (а,б,в)			5 (г,д,е)			шт./ куб.м.	в т.ч. подлежит рубке, %
	Н	З	Н	З	Н	З	Н	З	Н	З	Н	З	О	Н	З	О		
1	2	3	4	5	6	7	8	9	10	11	12	13	14	15	16	17	18	19
8	14		7		6			3			4			4			38/ 0,76	1,8
12	19		10		8			3			7			5			52/ 3,64	2,5
16	58		32		24			9			19			16			158/ 23,7	7,3
20	77		42		31			12			24			21			207/ 53,82	9,4
24	39		21		16			6			12			11			105/ 43,05	4,8
28	11		6		5			2			4			3			31/ 17,98	1,5
32	5		3		2			1			2			1			14/ 11,06	0,7
-																	0/ 0	
-																	0/ 0	
-																	0/ 0	
итого, шт	223		121		92			36			72			61			605	28,0
итого, куб.м.	56,7		31,0		23,4			9,2			18,6			15,3			154,2	28,0
итого, куб.%,	36,7		20,1		15,2			6			12,1			9,9			100	28,0

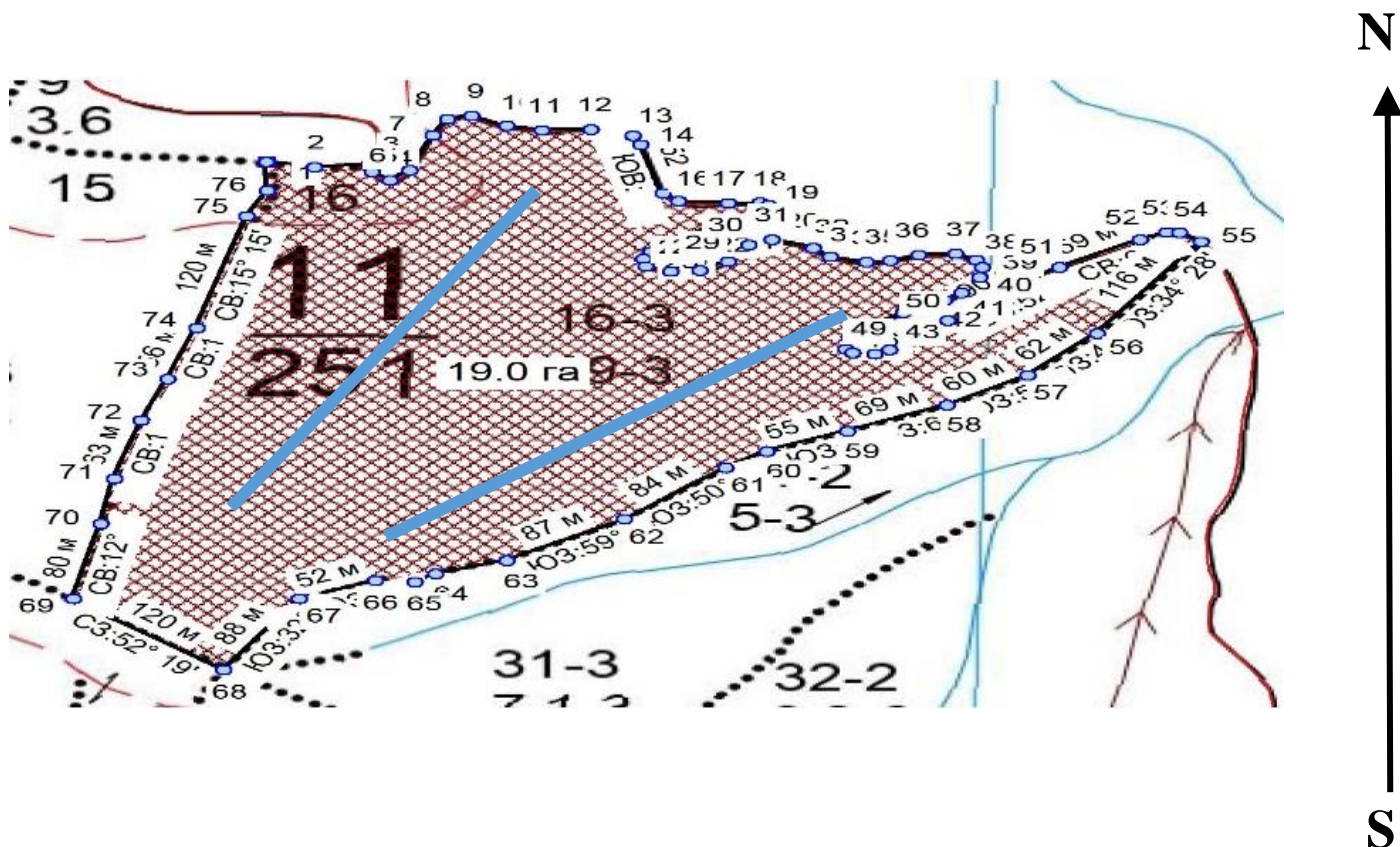
Порода1: С. СКС породы: 2,57.

Ступени толщины см	Количество деревьев по категориям состояния, шт.																Всего	
	1		2		3		4		5		5 (а,б,в)			5 (г,д,е)			шт./ куб.м.	в т.ч. подлежит рубке, %
	Н	З	Н	З	Н	З	Н	З	Н	З	Н	З	О	Н	З	О		
1	2	3	4	5	6	7	8	9	10	11	12	13	14	15	16	17	18	19
8	14		7		6			3			4			4			38/ 0,76	1,8
12	19		10		8			3			7			5			52/ 3,64	2,5
16	58		32		24			9			19			16			158/ 23,7	7,3
20	77		42		31			12			24			21			207/ 53,82	9,4
24	39		21		16			6			12			11			105/ 43,05	4,8
28	11		6		5			2			4			3			31/ 17,98	1,5
32	5		3		2			1			2			1			14/ 11,06	0,7
-																	0/ 0	
-																	0/ 0	
-																	0/ 0	
итого, шт	223		121		92			36			72			61			605	28,0
итого, куб.м.	56,7		31,0		23,4			9,2			18,6			15,3			154,2	28,0
итого, куб.%,	36,7		20,1		15,2			6			12,1			9,9			100	28



## Абрис участка

Масштаб 1:10000



Условные обозначения:		граница мероприятия		ленты перечета		неэксплуатационная площадь
-----------------------	--	---------------------	--	----------------	--	----------------------------

№ квартала	№ выдела	№ ЛП выдела	Размеры ленты (круговой площадки) перечета					Координаты ПП	
			№ ленты	Длина, м	Ширина, м	Радиус, м	Площадь, га		
11	16	-	1	350	10	-	0,35	42° 24' 39,10"	46° 37' 21,08"
								42° 24' 47,07"	46° 37' 36,43"
			2	450	10		0,45	42° 24' 35,05"	46° 37' 19,93"
								42° 24' 47,68"	46° 37' 37,90"

Номера точек	Координаты		Длина, м
1->2	65,56526°	35,26564°	22,9
2->3	65,56545°	35,26549°	799,3
3->1	65,55874°	35,26898°	776,2

Исполнитель работ по проведению лесопатологического обследования:

Фамилия, имя

и отчество (при наличии)

Гасайниев Б.М.

Подпись

Дата составления документа:

20.11.2025 года.





Широта: 42°24'32.87"С

Долгота: 46°37'19.87"В

Высота над уровнем моря 2158 м

Советское участковое лесничество квартал 11 выдел 16

Дата и время съемки: 24.10.2025 15:10





Широта: 42°24'46.87"С

Долгота: 46°37'21.87"В

Высота над уровнем моря 2158 м

Советское участковое лесничество квартал 11 выдел 16

Дата и время съемки: 24.10.2025 13:15