

УТВЕРЖДАЮ:

Заместитель председателя Комитета по  
лесному хозяйству Республики Дагестан

  
\_\_\_\_\_ должность  
А.Г. Муртазалиев  
\_\_\_\_\_ фамилия, имя и отчество (при наличии)  
11.11.2024  
\_\_\_\_\_ дата

**Акт**

**лесопатологического обследования № 9/1/2024**

лесных насаждений Каякентское (лесничество)  
Республика Дагестан (субъект Российской Федерации)

Способ лесопатологического обследования: 1. Визуальный   
2. Инструментальный

**Место проведения:**

Участковое лесничество	Урочище (дача)	Квартал	Выдел	Площадь выдела, га	Лесопатологический выдел	Площадь лесопатологического выдела, га
Каякентское	-	23	10	3,3	-	-

Лесопатологическое обследование проведено на общей площади 3,3 га.

Кадастровый номер участка: \_\_\_\_\_  
(для участков, предоставленных в постоянное (бессрочное) пользование, аренду)

Документ о праве пользования: \_\_\_\_\_

(тип документа о праве пользования, дата, номер, вид разрешенного использования)

## 2. Инструментальное (детальное) обследование лесных насаждений.

2.1 . Лесничество Каякентское  
Участковое лесничество Каякентское  
Урочище (дача) - Квартал 23 Выдел 10  
Лесопатологический выдел -

Наличие ограничений или особенностей участка, влияющих на назначение СОМ:  
имеется угроза увеличения пожарной опасности в лесах;

(отметка о наличии ООПТ, ОЗУ, водоохранной зоны, радиоактивного загрязнения лесов, угрозы возникновения очагов вредных организмов или пожарной опасности в лесах)

### 2.2. Фактическая таксационная характеристика лесного насаждения не соответствует таксационному описанию.

*Причины несоответствия:*

*давность лесоустройства 10 и более лет.*

*Ведомость лесных участков с выявленными несоответствиями таксационным описаниям приведена в приложении 1 к данному Акту.*

### 2.3. Состояние насаждений:

устойчивое (СКС <1,50)   
с нарушенной устойчивостью (СКС ≥1,51-≤4,50)   
с утраченной устойчивостью (СКС ≥4,51)

### 2.4. Средневзвешенная категория состояния 2,16

Причины ослабления, повреждения насаждения:

*погодные условия (код 820). Данные причины определены по следующим признакам:*



2.5. Выборке подлежит 3,7 % деревьев по запасу, в том числе:

без признаков ослабления 0 %,  
 ослабленных 0 %,  
 сильно ослабленных 0 %,  
 усыхающих 0 %,  
 свежего сухостоя 0 %,  
 свежего ветровала 0 %,  
 свежего бурелома 0 %,  
 старого сухостоя 3,7 %,  
 старого ветровала 0 %,  
 старого бурелома 0 %.

Причины назначения: \_\_\_\_\_  
 Причины назначения: \_\_\_\_\_  
 Причины назначения: \_\_\_\_\_  
 Причины назначения: \_\_\_\_\_

2.6. Полнота лесного насаждения после уборки деревьев, подлежащих рубке, составит: 0,6.

Критическая полнота для данной категории лесных насаждений и преобладающей породы составляет: не лимитируется

**ЗАКЛЮЧЕНИЕ к инструментальному обследованию участка.**

С целью предотвращения негативных процессов, снижения ущерба от их воздействия назначено: проведение не требует мероприятий на площади 3,3 га.

Участковое лесничество	Урочище (дача)	Квартал	Выдел	Площадь выдела, га	Лесопатологический выдел	Площадь лесопатологического выдела	Вид мероприятия	Площадь мероприятия, га	Породы	Доля выбираемой древесины по запасу, %	Рекомендуемый срок проведения мероприятия
1	2	3	4	5	6	7	8	9	10	11	12
Каякентское	-	23	10	3,3	-	-	не требует мероприятий	-	-	-	-

В кв. 23 выд. 10 пл. 3,3 га, состав 5Бяр5Дн, полнота 0,6, СКС=2,16, насаждение ослабленное. В соответствии п.19 постановления Правительства РФ от 09.12.2020 №2047 "Об утверждении Правил санитарной безопасности в лесах" в сильно ослабленных, усыхающих и погибших лесных насаждениях осуществляются мероприятия по предупреждению распространения вредных организмов.

Ведомость временной пробной площади и абрис участка прилагаются (приложение 2 и 3 к Акту).

РЕКОМЕНДАЦИИ по проведению мероприятий, не относящихся к мероприятиям по предупреждению распространения вредных организмов: нет.

Дата проведения ЛПО: 04.10.2024 года.

Дата составления документа: 31.10.2024 года.

Исполнитель работ по проведению лесопатологического обследования

Фамилия, имя и отчество (при наличии) Омарова Муминат Абдуразаковна

Организация филиал ФБУ "Рослесозащита" - "ЦЗЛ Республики Дагестан"

Должность Начальник ИАО

Подпись \_\_\_\_\_

Телефон 8(8722)51-76-74

## Результаты проведения лесопатологического обследования лесных насаждений

за октябрь 2024 г.

Субъект Российской Федерации: \_\_\_\_\_

Республика Дагестан

Лесничество (лесопарк): \_\_\_\_\_

Каякентское

Участковое лесничество: \_\_\_\_\_

Каякентское

Урочище (лесная дача): \_\_\_\_\_

-

1	2	3	4	5	6	7	8	Таксационная характеристика лесного насаждения										18	Распределение деревьев по категориям состояния, % от запаса												33	34	Назначенные мероприятия					
								9	10	11	12	13	14	15	16	17	без признаков ослабления		ослабленные		сильно ослабленные		усыхающие		27	28	29	30	31	32			Причина ослабления, повреждения	Подлежит рубке, % от запаса	вид	площадь, га		
																	Н		Р	Н	Р	Н	Р	Н													Р	
23	10	3,3	Защитные	Леса, расположенные в пустынных, полупустынных, лесостепных, лесотундровых зонах, степях, горах	нет	-	-	5БЯР5Дн	Всего	39	4	10*	СХДП Г	0,6	5	90*	610	38,5		26,9		19,2		11,7										820.	3,7	не требует мероприятий	-	
									БЯР	-	-	-	-	-	-	-	421	47,0		24,3		10,7		10,7										7,3				
									Дн	-	-	-	-	-	-	-	189	29,6		29,7		27,9		12,8														
										-	-	-	-	-	-	-																						
										-	-	-	-	-	-	-																						
										-	-	-	-	-	-	-																						
										-	-	-	-	-	-	-																						
										-	-	-	-	-	-	-																						
										-	-	-	-	-	-	-																						

Условные обозначения: Н - деревья не подлежат рубке; Р - деревья подлежат рубке; \* - несоответствие показателя таксационному описанию.

Исполнитель работ по проведению лесопатологического обследования:

Фамилия, имя и отчество (при наличии) \_\_\_\_\_

Омарова Муминат Абдуразаковна

Подпись \_\_\_\_\_

Дата составления документа \_\_\_\_\_

31.10.2024

**Ведомость  
лесных участков с выявленными несоответствиями таксационным описаниям**

Субъект Российской Федерации: Республика Дагестан Лесничество (лесопарк): Каякентское  
 Участковое лесничество: Каякентское Урочище (лесная дача): -

Год проведения лесосоустройства	Номер квартала	Номер выдела	Площадь выдела, га	Целевое назначение лесов	Категория защитных лесов	ОЗУ	Источник данных	Номер лесопатологического выдела	Площадь лесопатологического выдела, га	Таксационная характеристика										Заложено пробных площадей	
										состав	порода	возраст, лет	средняя высота, м	средний диаметр, см	тип леса	полнота	бонитет	запас, куб. м/га	количество, шт.	общая площадь, га	
1	2	3	4	5	6	7	8	9	10	11	12	13	14	15	16	17	18	19	20	21	
2005	23	10	3,3	Защитные	Леса, расположенные в пустынных, полупустынных, лесостепных, лесотундровых зонах, степях, горах	нет	ТО	-	-	6ДСП4БЯР	Дуб низкоствольный	20	4	4	СХДПГ	0,7	5	30			
							Ф	-	-	5БЯР5Дн	Боярышник	39	4	10	СХДПГ	0,6	5	90	2	0,4	

Условные обозначения

ТО - таксационные описания

Ф - фактическая характеристика лесного насаждения

Исполнитель работ по проведению лесопатологического обследования:

Фамилия, имя и отчество (при наличии)

Омарова Муминат Абдуразаковна

Подпись

**ВРЕМЕННАЯ ПРОБНАЯ ПЛОЩАДЬ № 1, 2**

1.1 Субъект Российской Федерации: Республика Дагестан  
Лесничество Каякентское  
Участковое лесничество: Каякентское  
Урочище (дача): -  
Квартал 23 Выдел 10 Площадь выдела 3,3 га.  
Лесопатологический выдел: - Площадь лесопатологического выдела -

1.2 Метод перече́та: ленточная пробная площадь.

Количество лент / площадок: 2  
Размеры площадок (длина x ширина/радиус): 100x20 м.; 100x20 м.  
Размер временной пробной площади: Размер временной пробной площади: 0,4 га.

1.3 Фактиче́кая такса́ционная характеристика насаждения:

Состав: 5БЯР5Дн возраст 39 лет тип леса СХДПГ  
полнота 0,6; бонитет 5; запас на га 90 кбм.  
возобновление отсутствует.

1.4 Но́мер очага вредных организмов: б/н.

Тип очага вредных организмов: -

Фаза развития очага вредных организмов: -

1.5 При́чина ослабления, поврежде́ния насаждения и время:

погодные условия (код 820). Время поврежде́ния: г.г. Состояние насаждения: ослабленное, Средневзвешенная категория состояния насаждения: 2,16.

1.6 Назначенные мероприятия: не требует мероприятий.

Исполнитель работ по проведению лесопатологического обследования:

Фамилия, имя  
и отчество (при наличии) Омарова Муминат Абдуразаковна Подпись

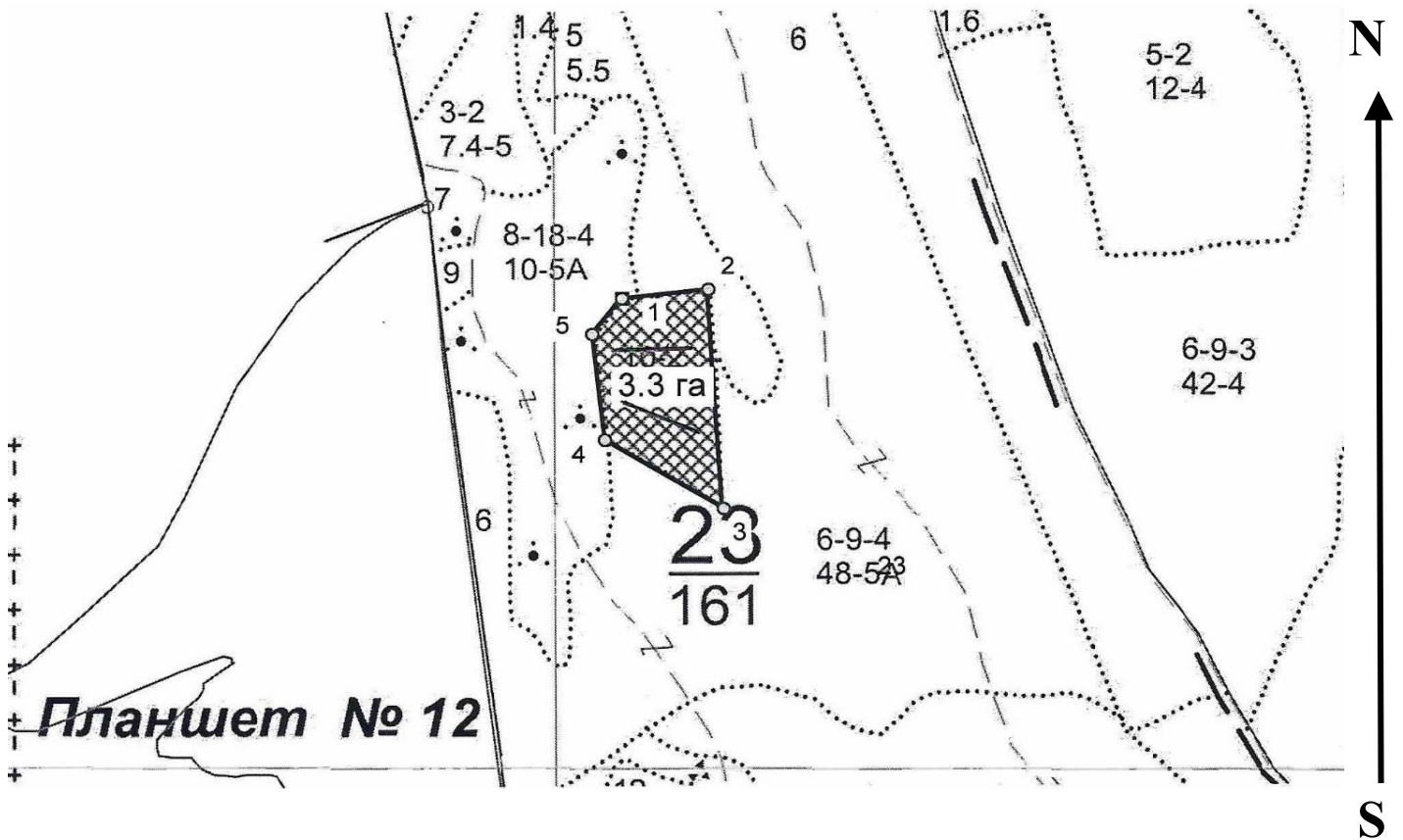
Дата составления документа: 31.10.2024 года.





### Абрис участка леса

Масштаб 1:5000



Условные обозначения:		граница выдела		ленты перечета		-
-----------------------	--	----------------	--	----------------	--	---

№ квартала	№ выдела	№ ЛП выдела	Размеры ленты (круговой площадки) перечета					Координаты ПП	
			№ ленты	Длина, м	Ширина, м	Радиус, м	Площадь, га		
23	10	-	1	100	20	-	0,20	42.291521°	47.797848°
								42.291292°	47.799035°
			2	100	20		0,20	42.290646°	47.798008°
								42.290247°	47.799135°

#### Пространственное размещение лесопатологических выделов

Номера точек	Координаты	Длина, м
1->1		

Исполнитель работ по проведению лесопатологического обследования:

Фамилия, имя  
и отчество (при наличии)

Омарова Муминат Подпись

Дата составления документа:

31.10.2024 года.



Время: 04.10.2024 11:27:33

Широта: 42.292392°  
Долгота: 47.797881°  
ВНУМ: 557 м.



Время: 04.10.2024 10:19:46

Широта: 42.290675°  
Долгота: 47.798859°  
ВНУМ: 585 м.