

УТВЕРЖДАЮ:

Должность Председатель

Ф.И.О. А.И.

Дата 30.07.2016



Акт
лесопатологического обследования № 33н/18
лесных насаждений ГКУ "Ногайское лесничество"
Республика Дагестан

Способ лесопатологического обследования: Визуальный
Инструментальный

x

Место проведения:

Участковое лесничество	Урочище (дача)	Квартал (кварталы)	Выдел (выделы)	Площадь, га
Ногайское	-	26	30 (ЛПВ №4)	3,8 (1,0)

Противоэрозионные (ценные) леса (Приказ Рослесхоза от 25 декабря 2012 г. № 537 «Об отнесении лесов на территории Республики Дагестан к ценным лесам и установлении их границ»)

Лесопатологическое обследование проведено на общей площади 1,0 га.

3. Выборке подлежит - % деревьев, в том числе:
 ослабленных - % (причины назначения) _____
 сильно ослабленных - % (причины назначения) _____
 усыхающих - % (причины назначения) _____
 свежего сухостоя - %, в том числе: свежего ветровала - %
 свежего бурелома - %
 старого ветровала - %
 в том числе: старого бурелома - %
 старого сухостоя - %

4. Полнота лесного насаждения после уборки деревьев, подлежащих рубке, составит -
 Критическая полнота для данной категории лесных насаждений составляет 0,3

5. ЗАКЛЮЧЕНИЕ

С целью предотвращения негативных процессов или снижения ущерба от их воздействия назначено: мероприятия не назначены, так как категория земельного участка – редины – лесные земли не покрытые лесной растительностью, но предназначенные для ее восстановления (ст. 101 Земельного кодекса РФ от 25.10.2001 N 136-ФЗ).

Участковое лесничество	Урочище (дача)	Квартал	Выдел	Площадь выдела, га	Вид мероприятия	Площадь мероприятия, га	Порода	Выбираемый запас на выдел, куб. м	Крайние сроки проведения
Ногайское	-	26	30	3,8	-	-	-	-	-

На участке на момент лесоустройства находились лесные культуры 1992 г. в неудовлетворительном состоянии, лесные культуры 1988 г., состояние - погибшие. При проведении лесопатологического обследования установлено, что участок (ЛПВ № 4) представляет собой редины полнотой 0,1, состав 10ВМ. СОМ не назначены. Средневзвешенная категория состояния деревьев 2,21 - деревья ослабленные.

Ведомость перечета деревьев, назначенных в рубку, и абрис лесного участка прилагаются (приложение 2 и 3 к данному акту).

6. Меры по обеспечению возобновления: искусственное лесовосстановление.

7. Мероприятия, необходимые для предупреждения повреждения или поражения смежных насаждений: не планируются

Сведения для расчёта понижающего коэффициента стоимости древесины: -

год образования старого сухостоя: нет

основная причина повреждения древесины: неблагоприятные условия произрастания

Дата проведения обследований: 14.06. 2018 года. Дата составления: 21.06 2018 г.

Исполнитель работ по проведению лесопатологического обследования:

Гаджиева Е. А.

Набиев Н. М.

Результаты проведения лесопатологического обследования
лесных насаждений за июнь 2018 г.

Субъект Российской Федерации: Республика Дагестан, Лесничество (лесопарк): Ногайское.
Участковое лесничество: Ногайское, Урочище (лесная дача): -.

1	2	3	4	5	6	7	Таксационная характеристика лесного насаждения										17	Распределение деревьев по категориям состояния, % от запаса										33	34							
							8	9	10	11	12	13	14	15	16	18		19	20	21	22	23	24	25	26	27	28			29	30	31	32			
Номер квартала	Номер выдела	Площадь выдела, га	Целевое назначение лесов	Категория заповедных лесов	Номер лесопатологического выдела	Площадь лесопатологического выдела, га	состав	порода	возраст	средняя высота, м	средний диаметр, см	тип леса	полнота	бонитет	запас, куб. м/га	без признаков ослабления	ослабленные	сильно ослабленные	усыхающие	свежий сухостой	старый сухостой	свежий ветровал	старый ветровал	свежий бурелом	старый бурелом	аварийные деревья	Признаки повреждения деревьев	Доля поврежденных деревьев, %	Причина ослабления, повреждения	Подлежит рубке, %	вид	Назначенные мероприятия				
26	30	3,8	Защитные	Противоэрозийные леса	4	1,0	Релина (10В)										17	30,3	29,4	29,2	11,1	22	23	24	25	26	27	28	29	39,4	810	0,0				
							Всего	28	4*	18*	СХС ТП	0,1*	4	10		33	30,3	29,4	29,2	11,1																
							В	28	4	18	СХС ТП	0,1	4	10		33	30,3	29,4	29,2	11,1																

Показатели, не соответствующие таксационному описанию отмечаются "*" . Расшифровка кодов причин и признаков указана в акте.

Исполнитель работ по проведению лесопатологического обследования:

Гаджиева Е. А.

Дата составления документа: 22.06.2018 г. Телефон: 8 (722)51-76-74

Набиев Н. М.

Ведомость перечета деревьев назначенных в рубку

ВРЕМЕННАЯ ПРОБНАЯ ПЛОЩАДЬ № _____

Субъект Российской Федерации: Республика Дагестан.

Лесничество (лесопарк): Ногайское. Квартал: 26. Выдел: 30.

ЛПВ № 4: 1,0 га

Площадь: 3,8 га., Площадь мероприятия: - га.

Номер очага вредных организмов: б/н. Размер пробной площади: 1 га.

Таксационная характеристика:

тип леса: СХСТП; состав: Редина (10ВМ); возраст: 28 лет; бонитет: 4.

полнота: 0,1; запас на га: 10; возобновление: отсутствует.

Время и причина ослабления лесного насаждения:

Причины повреждения: неблагоприятные условия произрастания (код 810). Данные причины определены по следующим признакам: усыхание от 1/4 до 1/2 ветвей в кроне прошлых лет (код 112), усыхание вершины свежее более 2/3 длины кроны (код 123), усыхание более 3/4 ветвей в кроне прошлых лет (код 114).

Тип очага вредных организмов: .

Фаза развития очага вредных организмов: .

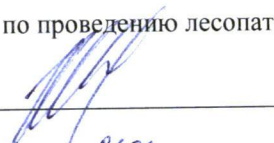
Состояние лесного насаждения, намечаемые мероприятия:

Состояние насаждений: с утраченной устойчивостью. СКС деревьев 2,21

Намечаемое мероприятие: мероприятия не назначены

Исполнитель работ по проведению лесопатологического обследования:

Гаджиева Е. А.



Набиев Н. М.

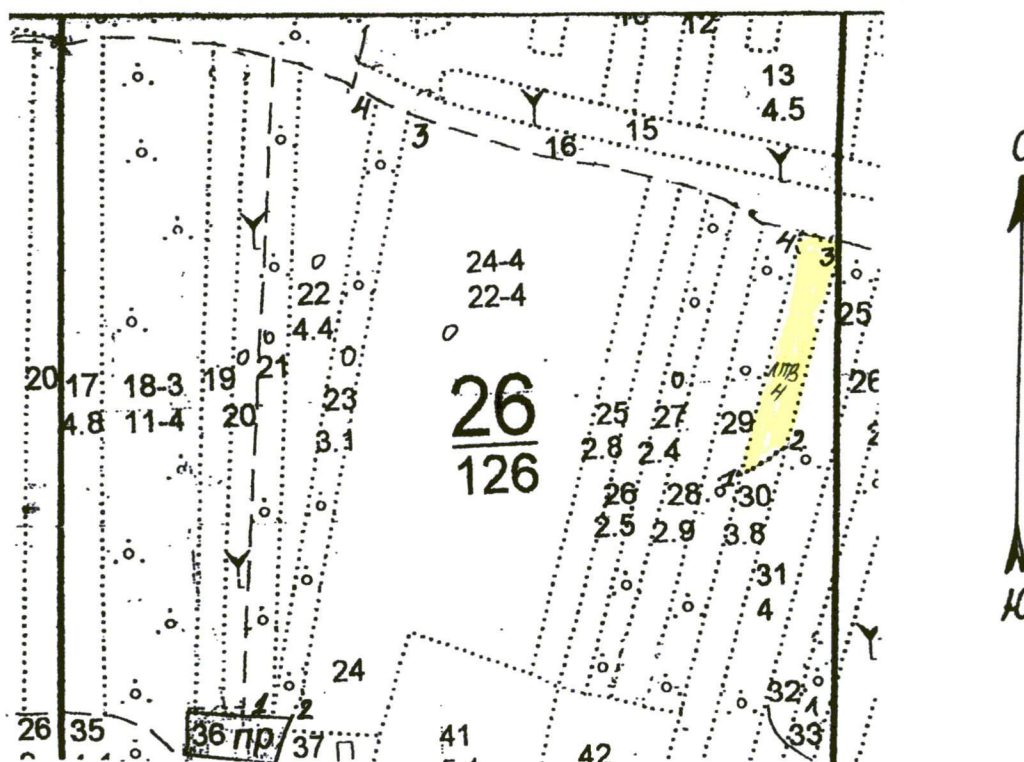


Дата составления документа: 24.06. 2018 г. Телефон: 8 (722)51-76-74

Абрис участка

Масштаб 1:10000

Республика Дагестан, Ногайское лесничество, Ногайское участковое лесничество, кв. 26 выд. 30, площадь 3,8 га, ЛПВ № 4 (площадь 1,0 га)



Условные обозначения

	Обследованный участок
	Номер точки
	Квартальный визир
	Граница выдела

N выдела	Ленты (круговой площадки) пересчета				
	Сплошной пересчет	Длина, м	Ширина, м	Радиус, м	Площадь, га
30 ЛПВ №4	Сплошной пересчет				1,00

Номера точек	Координаты	Румбы линий	Длина, м
1->2	44,7877°/45,54213°		0
2->3	44,7882°/45,54267°		0
3->4	44,8012°/45,54334°		0
4->1	44,8029°/45,54287°		0
	-	-	-

Исполнитель работ по проведению лесопатологического обследования:

Гаджиева Е. А.

Дата составления документа: 11.08.2018 года. Телефон: 8 (722) 51-76-74.

НЕУДОВЛЕТВОРИТЕЛЬНЫЕ, НЕБЛАГ. КЛИМАТ. ФАКТОРЫ
 культуры-88 г., ВСПАШ. БОРОЗД., ПОСАДКА МЕХАНИЗИР.,
 размещение 3,0*1,5 м, 2200 шт/га, состояние ПОГИБШИЕ,
 ДОМАШНИМИ ЖИВОТНЫМИ
 озу: УЧ-КИ ЛЕСА НА РАЗМЫВ. ВЫВЕТРИВАЕМ. ГРУНТАХ

29 лесные культуры

3,0 6ЛХ 1 27 4 10 6 5 СХСТП 1 2 4
 4ВМ 5 6 12 4 ,5 А1 3 1 4

культуры-80 г., ВСПАШ. БОРОЗД., ПОСАДКА МЕХАНИЗИР., состояние
 УДОВЛЕТВОРИТЕЛЬНЫЕ
 озу: КУСТАРНИКИ, ТАЛЬНИКИ

30 лесные культуры

КУЛ. РЕК. ЧАСТ.

3,8 10ВМ 1 16 3 6 4 4 СХСТП 1 2 4

ртек N

22

39

Участковое лесничество: НОГАЙСКОЕ
 ПРОТИВОЭРОЗИОННЫЕ ЛЕСА
 26

Квартал

 : N : Состав: я: Воз: Вы: Ди: Кл: Бо-: Тип : Зап. сырор: К: Запас дес. МЗ:
 :
 : выде-: Подрос: р: : : : : ни-: : дес. мЗ : л:-----:
 :
 : ла : Подлес: у: ра : со: ам: во: тет: леса:-----: : сухо: ед.: захл:
 :
 : : Почва : с: : : : зр: : : на : в т.: т: стоя: дер:-----
 : Хозяйственные:
 :-----: Особен:--: ст : та: ет:--:-----: 1 га: ч. по: о: : : об-:
 :
 : Пло- : выдела: вы: : : : гр: : ТЛУ :-----: сос-: в: ста:-----: щий:
 мероприятия :
 : щадь, : Хар-ка: со: : : р : : пол: : на : тав-: а: рого: ре:-----:
 :
 : га : л/к : та: : : : во: но-: : выде: ляю-: р: : дин: лик-:
 :
 : : и пр.: яр: : : : зр: та: : ле : щим : н: : : вид :
 :

3

3 , 3 А1

2

ЗАП. ПАСТ. СКОТ

культуры-91 г., ВСПАШ. БОРОЗД., ПОСАДКА МЕХАНИЗИР.,
 размещение 3,0*1,5 м, 2200 шт/га, состояние
 НЕУДОВЛЕТВОРИТЕЛЬНЫЕ, НЕБЛАГ. КЛИМАТ. ФАКТОРЫ
 культуры-88 г., ВСПАШ. БОРОЗД., ПОСАДКА МЕХАНИЗИР.,
 размещение 3,0*1,5 м, 2200 шт/га, состояние ПОГИБШИЕ,
 ДОМАШНИМИ ЖИВОТНЫМИ
 озу: УЧ-КИ ЛЕСА НА РАЗМЫВ. ВЫВЕТРИВАЕМ. ГРУНТАХ

31 лесные культуры

КУЛ. РЕК. ЧАСТ.

Утверждаю Председателя



Акт N _____
несоответствия данных государственного лесного реестра натурному обследованию

с.Терекли-Мектеб
(населенный пункт)

25.07 2018 г.
(дата)

Комиссия в составе: председатель Бакиев Рашидхан Ильясович – заместитель руководителя Ногайского лесничества, члены комиссии: Манкаев Арслан Сагиндыкович – участковый лесничий Ногайского участкового лесничества, Мансуров Кожахмед Аджаихмедович – участковый лесничий Червлено-Бурунского участкового лесничества провели натурное обследование лесного участка, в целях определения санитарного и лесопатологического состояния лесов.

При обследовании уточнены данные лесного реестра и установлено:

1. Участок расположен в лесах Ногайского лесничества, в квартале № 26 выделе 30.

Субъект Российской Федерации: Республика Дагестан
Муниципальный район: Ногайский

1. Подразделение лесов по целевому назначению: Защитные

2. Категория защитных лесов: Противозерозийные

3. Общая площадь участка 3,8 га,

в том числе:

лесных земель – 3,8 га

из них: покрытых лесной растительностью _____ га

не покрытых лесом _____ га

в том числе несомкнувшихся лесных культур _____ га

нелесных земель _____ га

из них: пашни _____ га

сенокосов _____ га

пастбищ _____ га

вод _____ га

прочих земель _____ га.

4. Таксационное описание по материалам государственного лесного реестра:

Наименование лесничества	№ квартала	№ выдела	Площадь, га	Состав насаждения	Класс возраста ---- возраст, лет	Бонитет	Полнота	Общий запас древесины, куб. м
Ногайское	26	30	3,8	10ВМ	4/16	4	0,3	20
Итого			3,8					20

5. Таксационное описание по результатам обследования

Наименование лесничества	№ квартала	№ выдела	Площадь, га	Состав насаждения	Класс возраста ---- возраст, лет	Бонитет	Полнота	Общий запас древесины, куб. м
Ногайское	26	30 (ЛПВ№ 4)	1,0	10ВМ(редина)	6/28	4	0,1	8
Итого			1,0					8

6. Участок имеет особо защитное значение, выражающееся в следующем: не имеет (имеет или не имеет)

7. Лесохозяйственные особенности участка:

8. При составлении акта сделаны следующие замечания и предложения: искусственное лесовосстановление

Лица, проводившие обследование:

Бакиев Р. И.
(Ф.И.О., подпись)

Манкаев А. С.
(Ф.И.О., подпись)

Мансуров К. А.
(Ф.И.О., подпись)